

Netzteile



Das interne Netzteil 102377 ermöglicht eine Platzierung direkt hinter der Steuerung oder, bei geringeren Wandstärken, neben der Steuerung in einer gesonderten Einbaudose. Das Netzteil liefert 48W Gesamtleistung bei 24V und eignet sich zum Betrieb von maximal 12 Streifen.



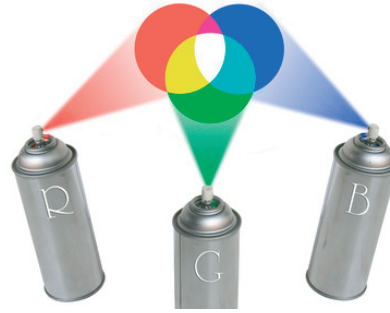
Das interne Netzteil 108502 liefert 12W Gesamtleistung bei 24V und eignet sich zum Betrieb von maximal drei Streifen. Durch die extrem kleine Baugröße dieses Netztes, ist es möglich, es in eine Wanddose hinter eine Steuerung Vario Mini RGB Touch zu platzieren. Somit lässt sich sehr platzsparend eine RGB Beleuchtung realisieren.



Das externe Netzteil 108501 liefert 120W Gesamtleistung bei 24V und eignet sich zum Betrieb von maximal 30 Streifen. Durch die Hutschienenmontage ist es speziell für den Einbau in Verteilerschränke geeignet.



Das externe Netzteil 108500 liefert 150W Gesamtleistung bei 24V und eignet sich zum Betrieb von maximal 36 Streifen. Es ist momentan das leistungsstärkste Netzteil und optimal an den Betrieb mit unseren Steuerungen angepasst.



Ihr Partner für:
**LED
Beleuchtungssysteme**

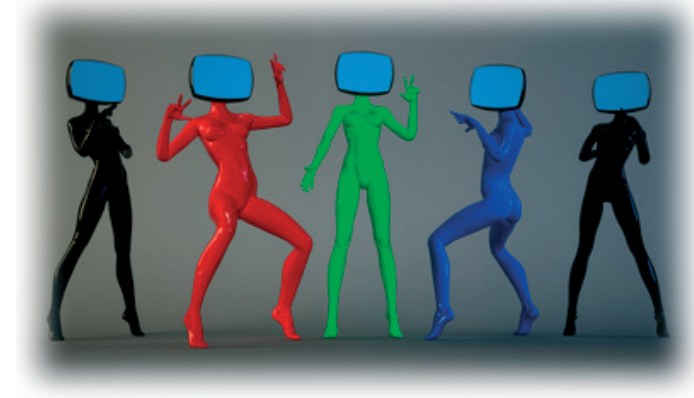


pro inventum OHG

Sommerauerstr. 18
78112 St. Georgen
Tel. 07724 - 911029
Fax 07724 - 911020
www.proinventum.biz
info@proinventum.biz



**LED
Beleuchtungssysteme**



Licht - wie Wasser eine der wichtigsten Umgebungsbedingungen für das Leben. Licht ist für den Gemütszustand eines Menschen ein wesentlicher Faktor. Licht trägt zu unserer Gesundheit bei und sorgt für die Entwicklung nahezu allen Lebens auf unserem Planeten.

Wir bringen Licht in Ihr Leben. Wir sorgen für Licht in Ihrem Gebäude, für eine entspannte Ambientebeleuchtung, egal ob in Küche, Bad, Wohnzimmer oder für Ihre Ausstellungsstücke.

Wir sind Ihr Partner für Ihre Beleuchtung im Bereich LED Technik. Sprechen Sie uns an, wir beraten Sie gerne.

Steuerungen

Vario Mini RGB



- intuitive Bedienung mittels 4 Tasten und 4x20 Zeichen Display
- 3 Kanäle zur Farbansteuerung rot, grün, blau
- max. 16,1 Mio. darstellbare Farben
- vier analoge Eingänge und DMX512 Schnittstelle für externe Steuerung der Farbe und der Helligkeit
- manuelle Farbwahl, stufenlos einstellbar, 5 benutzerdefinierte Lichtszenen speicherbar
- automatischer Farbwechsel, Geschwindigkeit stufenlos einstellbar
- Versorgungsspannung 12-24VDC
- Ausgangsleistung 100W oder max. 30 LED-Streifen 102379 mit einer Gesamtlänge von 20m.

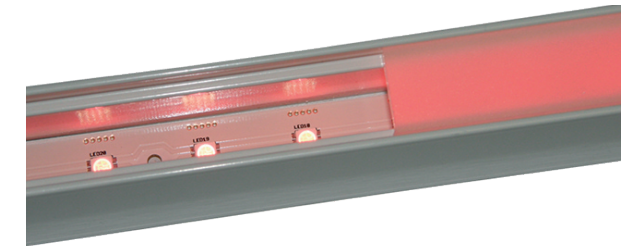


Vario Mini RGB Touch



- 3,5" Touchscreen mit einer Auflösung von 320x240 Pixeln
- 3 Kanäle zur Farbansteuerung rot, grün, blau
- max. 16,1 Mio. darstellbare Farben
- Bedienung über Fernbedienung (RC5 Code) möglich
- integrierter Webserver zur Bedienung via PC
- Ethernet Schnittstelle zur zentralen Kommunikation mehrerer Steuerungen über einen Master via PC (Basisversion der Steuersoftware im Lieferumfang enthalten).
- integrierte Zeitschaltuhr
- manuelle Farbwahl, stufenlos einstellbar, 5 benutzerdefinierte Lichtszenen speicherbar
- 3 verschiedene automatische Farbwechsel, Geschwindigkeit stufenlos einstellbar
- Versorgungsspannung 12-24VDC
- Ausgangsleistung 100W oder max. 30 LED-Streifen 102379 mit einer Gesamtlänge von 20m

LED-Stripes



Passend zu unseren Steuerungen erhalten Sie RGB LED Streifen mit Längen von 300mm bis 505mm. Die Streifen der Längen 505mm und 375mm lassen sich jeweils bei 1/3 oder 2/3 ihrer Länge teilen. Für den Außenbereich gibt es Streifen, die IP68 erfüllen.

Alle Streifen sind für den Betrieb an 24VDC geeignet.

Durch das einfache und variable Stecksystem unserer Steuerungen und LED Streifen, ist es möglich, ohne spezielles Werkzeug, die Verbindungsleitungen in ihrer Länge auf die jeweiligen Bedürfnisse anzupassen.

Ein spezielles U-Profil mit klarer oder diffuser Abdeckung, eröffnet die unterschiedlichsten Einbaumöglichkeiten.

Ausserdem fertigen wir viele kundenspezifische Lösungen im weißen und RGB LED Leuchtmittelbereich. Fragen Sie uns, wir beraten Sie gerne und finden eine Lösung für Ihre Aufgabe.